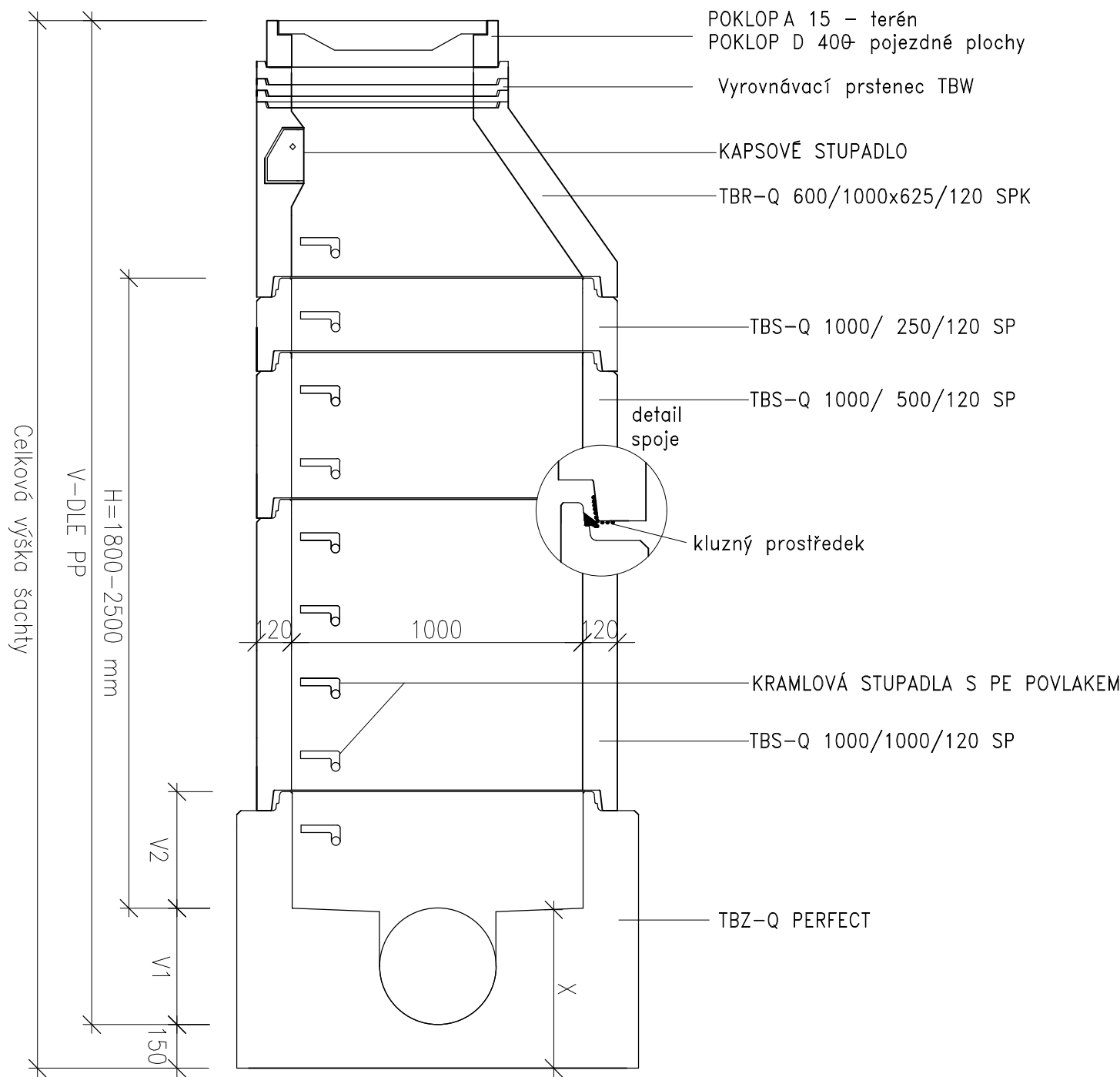
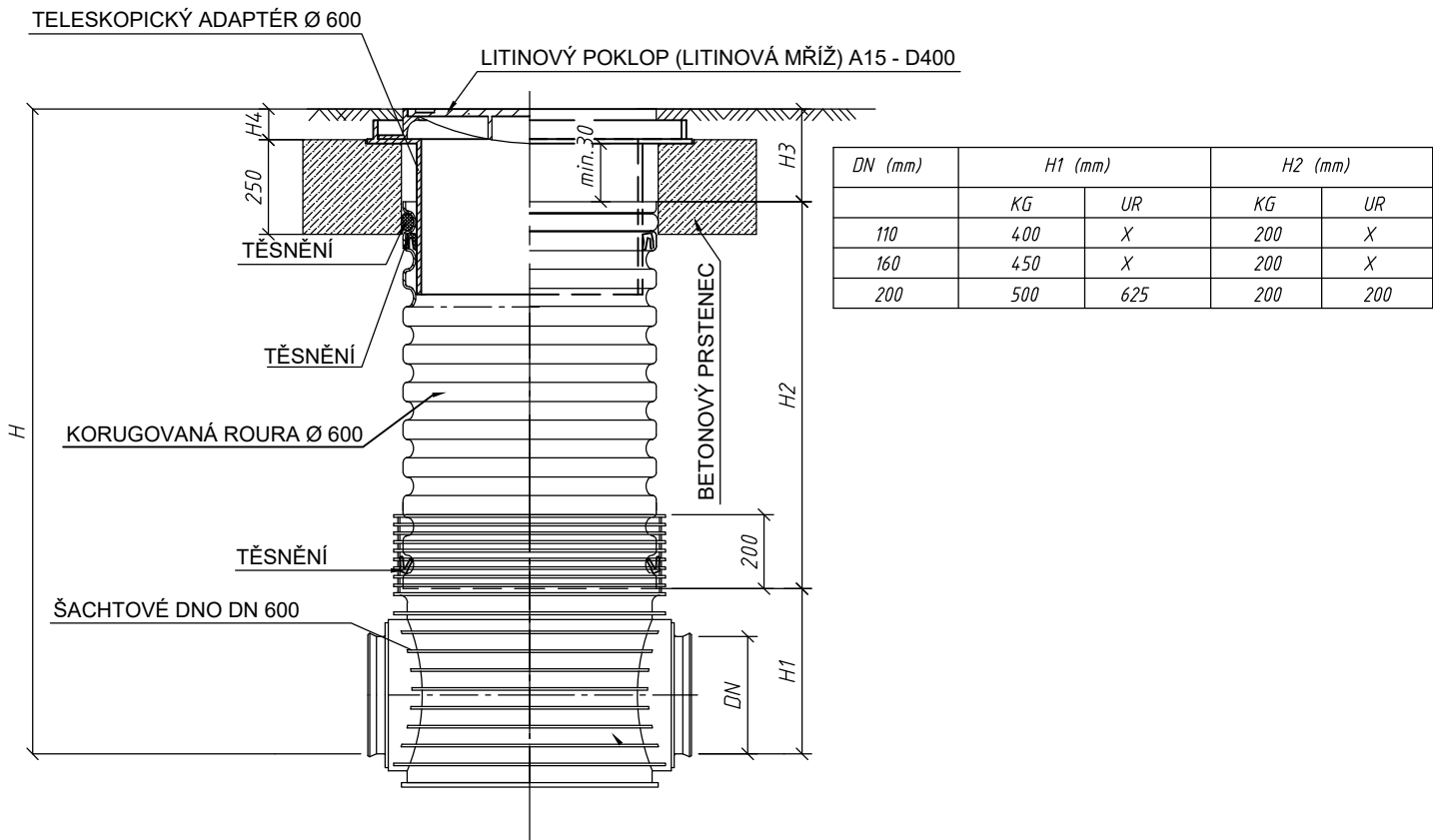


M 1:20  
DEŠŤOVÁ. SPLAŠKOVÁ KANALIZACE  
VZOROVÁ BETONOVÁ REVIZNÍ ŠACHTA (RŠ, DŠ)



POZNÁMKA:  
- ve vzoru jsou použity prefabrikované dílce společnosti Betonika plus a Wavin mohou být použity jiné obdobné shodných vlastností  
- skladba šachet je informativní - vzorové  
- všechny dílce prefabrikovaných prvků a jejich spoje musí být vodotěsné  
- dna betonových šachet budou též prefabrikovaná se zabudovanou šachtovou vložkou dle navrhovaného materiálu a dimenze kanalizačních trub  
- mezi jednotlivé betonové prefabrikované dílce bude vkládáno elastomerové těsnění dle ČSN EN 681-1

M 1:20  
DEŠŤOVÁ. SPLAŠKOVÁ KANALIZACE  
VZOROVÁ PLASTOVÁ REVIZNÍ ŠACHTA (RŠ, DŠ)



REVIZE:	POPIS ZMĚNY:	DATUM:	VYPRACOVAL:

VÝŠKOVÝ SYSTÉM Bpv ±0,000 = 388,670m n. m.

AKCE:	SOS112 - SPOLEČNÉ OPERAČNÍ STŘEDISKO IZS KARLOVARSKÉHO KRAJE			STUPEŇ PD:	DOKUMENTACE PRO PROVÁDĚNÍ STAVBY - DPS		
INVESTOR A OBJEDNATEL:	Karlovarský kraj, IČO 70891168 Závodní 353/88, 360 06 Karlovy Vary - Dvory			OBJEKT:	IO-301-IO-309		
MÍSTO STAVBY:	Závodní, 360 06, Karlovy Vary - Dvory Pozemky parc. č. 527/163 k.ú. 663549 Dvory			ČÁST DOKUMENTACE:	D.2.1		
GENERÁLNÍ PROJEKTANT:	INTAR a.s. Bezručova 81/17a, 602 00 Brno tel.: +420 543 422 211 www.intar.cz, info@intar.cz			ZAKÁZKOVÉ ČÍSLO:	30080151-4	AUTORIZACE:	
VEDOUcí PROJEKTU:	ING. MARTIN STRNAD, mstrnad@intar.cz			DATUM:	07/2024		
HLAVNÍ INŽENÝR PROJEKTU:	ING. MARTIN STRNAD			FORMÁT:	2 x A4		
ZHOTOVITEL ČÁSTI:	KTS-CZ, s.r.o. Kancelář technických specializací			KOPIE:			
ODPOVĚDNÝ PROJEKTANT:	Jan Pírk			MĚŘITKO:	1:250/100	VZOROVÝ VÝKRES RŠ	
VYPRACOVAL:	Petr Kupčík, Jiří Brož			VÝKRES:			
EVIDENČNÍ ČÍSLO:	30080151-4/IO-301-IO-309/D.2.1			ČÍSLO VÝKRESU:	D.4	REVIZE:	